

COMM'UN

LE MAG DE L'INTERCO SEILLE ET GRAND COURONNÉ

N°02 - JANVIER 2018 - WWW.TERRITOIRE-SMGC.FR

DOSSIER MANGER LOCAL

VOUS AGISSEZ
EQUI'TAIDE
UNE ÉCOLE PAS COMME
LES AUTRES

UNE SEMAINE AVEC
LA MAISON DE
SERVICES AU PUBLIC
PROCHE DE VOUS



ÉCOLES
LE FUTUR EN QUESTION

La Comcom est partie à la rencontre des acteurs de l'école pour partager leurs expériences et leurs idées. Parents d'élèves, professionnels de l'animation, enseignants, directeurs d'écoles, élus, tous étaient invités à échanger par secteur, au sein d'ateliers dynamiques. Une étape importante, qui contribue en 2018, à redéfinir le rôle de votre Communauté de communes dans l'organisation de la vie scolaire : équipements, transports, restauration, accueil périscolaire...



CULTURE
**FRANCK
THILLIEZ
SUPERSTAR
AU SALON
DU POLAR**

24/25/26 NOV.

"Seille de Crime" à Arraye-et-Han, petit village du territoire, est en passe de devenir l'un des événements incontournables du polar au niveau Grand Est. Ce salon biennal à taille humaine porte haut les valeurs de la culture en milieu rural.



FÊTE DU FRUIT
LA COMCOM CÉLÈBRE LES SAVEURS

Comme chaque année, votre Comcom propulse la nature sur le devant de la scène à l'occasion de la Fête du fruit. Plus de 4 000 amateurs et passionnés sont venus à Chenicourt, partager un instant privilégié avec les exposants et découvrir l'univers des fruits locaux. Un bon moyen pour votre Comcom de valoriser le terroir et les saveurs de saison.

1500



**spectateurs au Festival
VACH' DE ROCK**

À Jeandelaincourt, la 9^{ème} édition de "Vach' de Rock" a fait le plein de spectateurs. Grâce à une scène de qualité, des groupes originaux et éclectiques, mais aussi des expos, des animations pour les enfants ou encore un service de garde, le festival gagne chaque année en popularité auprès des familles du territoire et au-delà. Pour fêter ses 10 ans en septembre 2018, nul doute que le collectif d'organisation vous concocte une programmation exceptionnelle.



Suivez-nous sur le web et les réseaux sociaux

www.territoire-smgc.fr • www.facebook.com/seillemaucheregrandcouronne

Votre magazine est disponible dans les mairies et les bibliothèques.

Vous ne recevez pas **COMM'UN** ? Contactez-nous au 03 83 31 74 37 ou par mail : contact@cc-gc.fr



N°02 - JANVIER 2018

Brigitte Casucci avec Valérie Kieffer du Jardin d'Abby au marché fermier de la Seille à Nomeny



Claude THOMAS

Président de la Communauté de communes Seille et Grand Couronné

Un territoire de lien social, d'échanges, de solidarité

SOMMAIRE

04 ● L'ACTU

08 ● INTERACTIONS

10 ● VOUS AGISSEZ

Equit'Aide : une école pas comme les autres

12 ● VOUS INNOVEZ

ENTREN : le réseau des entrepreneurs du territoire

14 ● LE DOSSIER

Les circuits courts : pourquoi et comment manger local avec les producteurs de Seille et Grand Couronné

20 ● UNE SEMAINE AVEC

La Maison de Services Au Public

22 ● CAP SUR

La transition énergétique du territoire

24 ● DÉCODAGE

Les déchets de cuisine et de jardin

26 ● AU QUOTIDIEN

Les gestes pour économiser l'énergie

27 ● BOUGER

Théâtre, cinéma en campagne, fêtes locales...Demandez le programme !

“L'année 2017 s'est envolée riche de rencontres, de projets et de constructions collectives. Elle a rassemblé habitants, élus, techniciens et acteurs, au cours de très nombreux rendez-vous, pour harmoniser l'action de votre Comcom sur son nouveau territoire, issu de la fusion de Seille&Mauchère et Grand Couronné. Dernier exemple en date, le lancement de la concertation avec les acteurs de la vie scolaire. De septembre à octobre, ils ont partagé leur expérience pour imaginer, ensemble, l'intervention de l'intercommunalité dans les différents domaines qui touchent à l'école et ses services associés.

Durant toute cette année, nos 42 communes se sont découvertes, ont appris aussi à se connaître. Le chemin n'est pas terminé, il sera encore long, parsemé d'accords et de désaccords, d'échanges et de débats.

L'année 2018 commence, elle sera consacrée au projet du territoire. Les feuilles de route se profilent, elles seront débattues au cours du premier semestre. Les initiatives sont nombreuses sur notre espace territorial, nous devons les mobiliser pour éclairer nos décisions. Notre intention consiste à associer le plus grand nombre à la réflexion. C'est l'ambition d'un projet citoyen. Votre mobilisation est donc nécessaire et indispensable si, avec nous, vous souhaitez porter un territoire pertinent, reconnu et respecté de tous.

Au fil des mois, nous vous inviterons également à participer à des réunions d'information et de formation sur différents sujets (économie, énergie, nature...). Parce qu'un territoire doit aussi savoir créer ces moments de discussion et de convivialité.

Cette convivialité sera également au cœur des commémorations du centenaire de la fin de la Première Guerre mondiale, que nous préparons aux côtés des communes et associations, avec un temps fort à la rentrée.

En attendant toutes ces belles rencontres, je vous souhaite une année 2018 remplie de bonheur.”



42 communes

Abaucourt-sur-Seille | Agincourt | Amance | Armaucourt | Arraye-et-Han | Belleau (Belleau, Lixières, Manoncourt-sur-Seille, Morey, Serrières) | Bey-sur-Seille | Bouxières-aux-Chênes | Bratte | Brin-sur-Seille | Buissoncourt | Cerville | Champenoux | Chenicourt | Clémery | Dommartin-sous-Amance | Eply | Erbéviller-sur-Amezule | Eulmont | Gellenoncourt | Haraucourt | Jeandelaincourt | Laître-sous-Amance | Laneuvelotte | Lanfroicourt | Lenoncourt | Létricourt | Leyr | Mailly-sur-Seille | Mazerulles | Moivrons | Moncel-sur-Seille | Nomeny | Phlin | Raucourt | Réméréville | Rouves | Sornéville | Sivry | Thezey-Saint-Martin | Velaine-sous-Amance | Villers-lès-Moivrons



SEILLE
GRAND
COURONNÉ

Communauté de communes

UN NOUVEAU LOGO

Après un nouveau nom, un nouveau logo représente désormais votre territoire. Réalisé en interne, il met à l'honneur ses symboles géographiques : monts et rivières. Un design sobre et moderne, pour vous rassembler et vous ressembler.



ATELIERS INFORMATIQUES SÉNIORS

Ouverts depuis septembre à tous les seniors de Seille et Grand Couronné, cette nouvelle rentrée a eu un succès fou ! Les séances de février à juin sont déjà complètes. Il ne reste que quelques places en séances thématiques, les lundis matins (3€ le cours de 2h, thème au choix).

➔ Comcom 03 83 31 74 37



NOUVEAU POINT DE DIFFUSION DES OFFRES D'EMPLOI

Retrouvez toutes les annonces du territoire à l'accueil de la Maison de Services au Public - Champenoux.

Entrepreneurs, n'hésitez pas à transmettre vos offres en direct !

 msap@cc-gc.fr



▲ MOBILITÉ

TEDI'BUS : LA PROXIMITÉ EN MILIEU RURAL

Comment rester mobile, quand on habite à la campagne sans véhicule personnel ? Jeune ou moins jeune, que l'on veuille se rendre à un rendez-vous professionnel, pratiquer une activité extra-scolaire, retrouver ses amis, faire ses courses, aller chez le médecin... en campagne, sans voiture, cette question peut vite tourner au casse-tête.

Pour y répondre, votre Comcom a mis en place depuis quelques années "Tedi'Bus", un service de transport de proximité sur le secteur Grand Couronné. Désormais étendu à cinq nouvelles communes de la Seille, Tedi'Bus circule à votre demande chaque jour de la semaine, sauf le dimanche. Le principe est simple : vous appelez la centrale de réservation qui vous propose un rendez-vous, en fonction de vos besoins et du circuit à emprunter. C'est Julien Raison, votre chauffeur, qui vient vous chercher avec son mini-bus de 9 places, adapté aux personnes à mobilité réduite. Il s'arrête devant l'arrêt de bus le plus proche de votre domicile ou devant chez vous, selon les circonstances.

Tedi'bus vous emmène au Tram d'Essey-Mouzimpré, du lundi au samedi. Pratique pour se rendre à Nancy, qu'il s'agisse d'un besoin professionnel, d'une envie de shopping ou d'une sortie culturelle ! N'hésitez d'ailleurs pas à acheter auprès du chauffeur votre Pass Tram à tarif réduit. Le chauffeur peut aussi vous conduire

jusqu'au magasin de votre choix, à la Porte Verte. En fonction de votre secteur de résidence, vous bénéficierez de ce service une demi-journée par semaine. Une option agréable pour les seniors par exemple, qui souhaitent faire leurs courses dans la zone commerciale et être aidés pour porter leurs paquets.

Enfin, et c'est aussi là tout l'intérêt de Tedi'Bus : il vous transporte au sein même du territoire. Pour rendre visite à vos proches, pour vos rendez-vous médicaux, pour déposer vos enfants à leur activité extra-scolaire en milieu de semaine... Tedi'Bus en circuit libre, c'est tous les mercredis ! Et tous les jours, vous pouvez aller au bourg-centre de Champenoux pour vos courses, la pharmacie, un petit repas au restaurant...

La seule contrainte : réserver au moins 24h à l'avance. Pour définir son trajet et respecter vos rendez-vous, le chauffeur a besoin de connaître vos besoins à l'avance. Alors n'hésitez plus, roulez en Tedi'Bus ! C'est 2€ l'aller, 3€ l'aller-retour, de 8h30 à 17h30. Aujourd'hui le service dessert 24 villages. L'accès à tous les habitants des 42 communes est en cours d'étude par votre Comcom.

Secteur Grand Couronné, Brin s/Seille, Bey s/Seille, Lanfroicourt, Armaucourt et Leyr
Infos et horaires : Centrale de réservation
03 57 54 11 11 ou territoire-smgc.fr.

► COHÉSION SOCIALE

DES VACANCES SOLIDAIRES POUR LES SENIORS ET LES FAMILLES

Très engagée dans l'organisation de séjours pour les aînés, avec un voyage annuel qui réunit 120 personnes à chaque départ, votre Comcom fait le choix d'élargir son offre. Jusqu'alors centrées sur les publics âgés, les vacances solidaires s'adressent désormais aussi aux familles. En 2018, pas moins de 3 programmes permettront aux foyers les plus modestes d'accéder aux loisirs, de créer du lien social et de rompre l'isolement.



► Bourse solidarité vacances

Un séjour d'une semaine à tarif réduit avec voyage en train, dans plus de 450 destinations en France. Cette opération soutenue par l'Association nationale des chèques-vacances (ANCV) s'adresse aux familles à revenus modestes, personnes en situation de précarité, handicapées, personnes âgées à faibles revenus...

► Vac'séniors

Un court séjour de 3 jours et 2 nuits dans votre région, soutenu par l'Union nationale des associations du tourisme Grand Est. Ce voyage s'adresse aux seniors préférant un voyage plus court et moins éloigné, du fait de leur santé ou de leurs faibles ressources. La destination sera choisie avec vous.

► Seniors en vacances

Un séjour d'une semaine en France, comme chaque année, soutenu par l'ANCV. Nouveauté : 2 départs au choix du 22 au 29 septembre ou du 29 septembre au 06 octobre. Destination : le village-club "Les Issambres" (Var), à proximité de Port Grimaud.

Comcom 03 83 31 74 37



▲ ENFANCE

LE BON PLAN CRÈCHE POUR GARDER BÉBÉ OCCASIONNELLEMENT

Vous avez besoin de faire une course, vous êtes attendu à un entretien professionnel ou encore votre nounou est malade... La solution est simple. Pensez à l'accueil occasionnel ! Contactez par anticipation au moins 24h à l'avance la coordinatrice des 4 structures multi-accueil du territoire. À partir des jours et horaires souhaités, selon les disponibilités des structures, elle vous indiquera les possibilités qui s'offrent à vous. Un accueil sans anticipation est également possible pour quelques heures, pour les parents qui en auraient le besoin le jour même.

Comcom 06 88 01 17 74



◀ ASSAINISSEMENT

LES LINGETTES, C'EST À LA POUBELLE QU'ELLES SE JETTENT

Canalisation bouchée rime trop souvent avec lingette dans les toilettes. C'est la première cause de débordements de vos canalisations. Autrement dit, un véritable fléau.

Même si l'emballage indique que les lingettes sont biodégradables, cela ne veut pas dire qu'elles sont jetables dans les WC. Le temps nécessaire à leur décomposition est largement supérieur à leur séjour dans les réseaux d'assainissement. Elles finissent par former des amalgames et obstruer les canalisations. Vous risquez de boucher vos toilettes, ainsi que le système d'assainissement collectif. En plus des mauvaises odeurs, une canalisation bouchée peut provoquer des dégâts considérables pour votre habitation avec des coûts importants : frais de débouchage, sinistres en cas de refoulement; mais aussi sur votre facture d'assainissement à cause des frais de réparation des systèmes collectifs. Les lingettes imprégnées simplifient peut-être la vie en matière d'entretien ménager et d'hygiène, mais les nuisances qu'elles engendrent sur les canalisations sont réelles et tout aussi importantes.

Alors ne vous fiez plus aux indications sur les paquets et adoptez le bon geste de tri : les lingettes, c'est à la poubelle qu'elles se jettent.

▶ ENVIRONNEMENT

FAMILLES À ÉNERGIE POSITIVE : RELEVEZ LE DÉFI !

Cet hiver, faites partie des héros de l'énergie en vous engageant dans l'opération "Familles à énergie positive".

C'est simple : inscrivez-vous dès maintenant sur www.familles-a-energie-positive.fr. Montez ou rejoignez une équipe et faites le pari de faire 8% d'économies d'énergie par rapport à l'hiver précédent. 8%, c'est environ 130€ sur l'année, ce n'est pas rien. Réalisez le défi dans votre logement, avec votre famille, en l'impliquant de façon ludique. Echangez avec vos amis, vos voisins et participez aux événements organisés pendant le défi. Vous serez accompagné par un capitaine gratuitement, pour agir de façon concrète, efficace et ludique sur vos consommations d'énergie et d'eau.

Lors des précédentes éditions, les familles ont réalisé en moyenne 200€ d'économies, soit 12% sur leurs consommations énergétiques et 13% sur leur consommation d'eau.



Alors rejoignez les 70 000 participants déjà inscrits depuis 2008. C'est gratuit. Peu importe d'où vous partez, l'essentiel est de progresser !

Le défi "Familles à Energie Positive" a pour objectif de démontrer que tous ensemble, il est possible de lutter efficacement contre les émissions de gaz à effet de serre en participant à une action concrète, mesurable, et conviviale...

Ce concours est animé par les Espaces Info Energie (EIE) et soutenu par votre Comcom qui poursuit sa dynamique en matière de développement durable.

📍 Infos :

EIE Nancy Grand Territoire 03 83 37 25 87
EIE Ouest Meurthe-et-Mosellan 03 83 64 98 04
www.eie-lorraine.fr
www.familles-a-energie-positive.fr
Facebook : @Familles-à-Energie-Positive



▲ SPORT

JOUEZ AU TENNIS GRATUITEMENT

Le terrain de tennis intercommunal à Champenoux est ouvert gratuitement à tous les habitants, au cours de chaque période de vacances scolaires. Pour faciliter vos démarches, vous pouvez même réserver en ligne, 24h à l'avance, le créneau qui vous convient. Une initiative de votre Communauté de communes pour favoriser la pratique du sport en milieu rural.

 www.cc-gc.fr/mes-demarches



▲ ASSAINISSEMENT

CLÉMERY, LA STATION EN CHANTIER

L'évacuation et le traitement des eaux usées nous concernent tous, puisqu'il s'agit de préserver les sols et les réserves en eau. Dans ce cadre, votre Comcom poursuit ses investissements pour mettre aux normes l'ensemble du territoire. D'ailleurs en ce début d'année, c'est à Clémery qu'elle s'engage dans la construction d'une station avec un système particulièrement adapté et écologique. Il s'agit de filtres plantés de roseaux. Lorsque les travaux seront achevés, les habitants disposeront de 2 ans pour déconnecter leurs fosses septiques et se raccorder à cet ouvrage collectif. À ce titre, une aide financière est directement proposée à tous les usagers qui réalisent cette opération.

 www.cc-gc.fr/mes-demarches

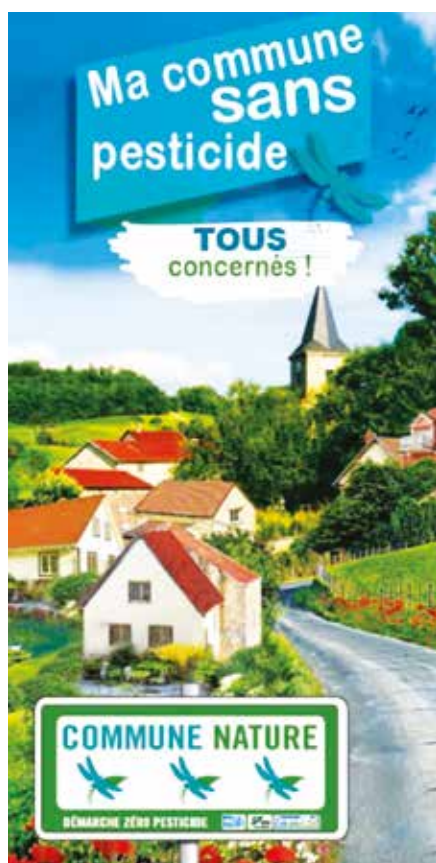
▶ ÉCONOMIE

ACCOMPAGNER LES CRÉATEURS D'ENTREPRISE

Vous souhaitez créer votre propre activité ? Vous aimeriez être conseillé et orienté en fonction de vos idées ? Rencontrez Ian Mc Laughlin de l'Association lorraine d'accompagnement à la création et au développement d'activités (ALACA). Un mercredi sur deux, il assure une permanence à la Maison de Services Au Public - Champenoux. Il reçoit les porteurs de tous types de projets, vous informe sur vos droits, les solutions de financement mobilisables, vous aide dans les formalités administratives, les statuts juridiques, la valorisation de l'image de votre entreprise. Que vous soyez déjà installé ou non, l'ALACA vous accompagne aussi pour réaliser votre étude de charges, vos investissements, trouver des fournisseurs, établir vos tarifs...

En 2017, l'association a conseillé 13 nouveaux entrepreneurs et a aidé à la création de 7 emplois sur le territoire.

 **Infos :**
ALACA 03 83 81 45 67
alaca@club-internet.fr



◀ ENVIRONNEMENT

NOMENY, CERVILLE ET MONCEL-SUR-SEILLE MONTRENT L'EXEMPLE

La distinction "Commune Nature", symbolisée par l'attribution de libellules, vient s'ajouter aux portes de plusieurs communes du territoire. Au palmarès de ce label régional décerné le 8 novembre 2017 : 1 libellule pour Nomeny, 2 libellules pour Cerville et 3 libellules pour Moncel-sur-Seille, la plus distinguée. Cette labellisation récompense les collectivités qui se sont engagées dans une démarche globale et volontaire de préservation de la biodiversité, voire d'élimination totale des pesticides. Une manière de valoriser les efforts menés par les agents communaux pour abandonner les produits d'entretien des espaces verts et des voiries.

Au quotidien, cela signifie adapter leur intervention en fonction de chaque zone du village et de son utilisation par le public, sélectionner des plantes

et des semences adaptées aux conditions, lutter contre les parasites grâce à des insectes, pratiquer le paillage et le mulching pour éviter l'évaporation du sol humide, réaliser des fauches tardives et raisonnées ou encore, laisser revenir les herbes folles. Les communes ont également mis en place des actions de sensibilisation des habitants et de formation.

En montrant l'exemple, leur objectif est de convaincre les particuliers et les agriculteurs de la nécessité de changer les pratiques pour préserver la santé et les réserves d'eau. Une démarche qui mérite d'être saluée, d'autant plus qu'elle prolonge, à l'échelle des villages, l'implication de votre Comcom dans la restauration des milieux aquatiques.

De vous à nous

Vous êtes nombreux à suivre l'actualité de votre Comcom sur le web et à nous interpeller pour mieux comprendre notre action. Voici les sujets qui vous ont fait réagir ces derniers mois.

👁️ 16 230 vues

VOS PRODUCTEURS LOCAUX

Pendant 7 semaines, vous avez aimé et partagé sur Facebook notre série thématique "Mangez frais et bon sur le territoire". Chaque jeudi, une filière était mise à l'honneur : les fruits et légumes, les oeufs et volailles, la viande, les boissons, les petites douceurs... Retrouvez tous les jeudis nos nouvelles séries, pour apprendre à mieux connaître le territoire et les activités près de chez vous.



👁️ 8 670 vues

LE TERRITOIRE SUR MIRABELLE TV

Les pays de Nomeny et du Grand Couronné étaient à l'honneur dans l'émission Cap à l'Est sur Mirabelle TV, la télé du Grand Est. Deux reportages de 26 minutes ont été consacrés aux paysages et aux acteurs qui font vivre le territoire. Vous les avez ratés ? Regardez-les en replay.

www.dailymotion.com
Cap à l'Est «Pays de Nomeny» / «Pays du Grand Couronné»

👁️ 801 clics

NOS ARTISANS SONT FORMIDABLES !

Après le prix du Meilleur pâté lorrain décerné au Fournil de Vincent à Bouxières-aux-Chênes, c'est la boulangerie La Mie Chris à Moncel-sur-Seille qui a emporté le prix de la Meilleure baguette tradition. Deux médailles d'or accordées en juin dernier par la Fédération de Boulangerie-Pâtisserie de Lorraine qui démontrent bien toute la vitalité des artisans de Seille et Grand Couronné. Vous avez été nombreux à laisser des commentaires pour les féliciter.





👁️ 375 clics

ANTOINE REINARTZ, DE NOMENY À CANNES

Originaire de Nomeny, le comédien tête d'affiche du film "120 battements par minutes", Palme d'or du dernier festival de Cannes, a été très touché par les messages de sympathie adressés à sa famille après la consécration du film. Pour remercier les noméniens, Antoine Reinartz est venu en octobre à leur rencontre, au cours d'une projection spéciale et d'un débat. Une belle consécration que vous avez largement partagée sur les réseaux.

Pour suivre l'actualité de votre Comcom :



facebook.com/
seillegrandcouronne



territoire-smgc.fr



contact@cc-gc.fr

N'hésitez pas à dialoguer, partager... avec nous !



👁️ 2 494 vues

MATTHIEU KLEIN EN VISITE

Emmenées par le Président Matthieu Klein, deux délégations du Conseil départemental sillonnaient le territoire en octobre pour échanger avec les entrepreneurs locaux. À cette occasion, ils ont rendu visite à Thomas Simonin, producteur d'oeufs bio dont l'exploitation regroupe 4 000 poules pondeuses à Laitre-sous-Amance (Picorette et Compagnie).



👁️ 175 réactions

LA SAVONNERIE ARTISANALE SO' AUTHENTIC

Vous avez adoré découvrir le travail de Sophie Vergnat, qui a ouvert son entreprise "So' Authentic" à Leyr il y a tout juste 1 an. Spécialisée dans la fabrication artisanale de cosmétiques naturels, Sophie fabrique des savons surgras, des shampoings, des lotions... En plus de la vente à l'atelier, elle est présente sur les marchés de la Seille.



 www.so-authentic.com



Equit'aide : une école pas comme les autres



C'est à Lixières, entre Belleau et Nomeny, que se situe le 1^{er} centre de formation européen au métier d'équicien. Dans cette ferme équestre, les professionnels et les chevaux accompagnent les personnes en situation de handicap. Une belle école de la vie...

Equit'aide, c'est avant tout l'histoire unique, pleine de détermination, de deux collègues éducateurs spécialisés en institution, amoureux des équidés et convaincus qu'une autre approche est possible pour faire face au handicap, à travers le cheval. Isabelle CLAUDE et Étienne ALBERT créent il y a 20 ans l'association Equit'aide Handi-cheval.

Leur approche, qui repose sur la connaissance scientifique du cheval (tempérament, morphologie, comportement), amène cet animal à être un partenaire à part entière. Avec lui, ils vont pouvoir mener des projets thérapeutiques, éducatifs ou de loisirs pour les personnes en situation de handicap. Isabelle et Etienne vont d'abord intervenir avec le soutien de bénévoles dans les centres équestres de la région. Les séances sont axées sur la découverte de l'équidé et la compréhension de ses messages. Un travail de communication fine s'engage entre l'être humain et le cheval à travers les multiples possibilités de contact qu'offre cet animal même sans le monter.

En 2003, l'association qui compte déjà plusieurs salariés, s'installe dans la ferme de Mange-Seille à Lixières. Des travaux importants sont entrepris avec l'aide des collectivités publiques : bâtiments, carrière, accessibilité des personnes...

À compter de 2008, Isabelle se lance dans un défi de taille : faire reconnaître cette discipline professionnelle qui n'a pas encore de nom et qu'elle nommera «Équicie».



Il faudra près de 6 ans pour que le métier d'équicien soit officiellement reconnu par arrêté ministériel. C'est d'ailleurs le seul métier de la médiation animale qui bénéficie de cette reconnaissance. Et qui dit métier, dit formation ! En 2015, la 1^{ère} promotion d'élèves équiciens est

accueillie. Equit'aide, c'est aujourd'hui une équipe de 17 professionnels, une cinquantaine d'équidés, une école d'envergure européenne et toujours l'envie de transmettre, à tous les publics, les outils pour comprendre ce formidable partenaire qu'est le cheval.



► Les séances individuelles de médiation équine

Les séances d'équicie s'adressent aux personnes en situation de handicap et de fragilité. Elles permettent de travailler sur la rééducation motrice corporelle, l'amélioration d'un trouble qu'il soit permanent ou passager, ou encore les relations entre les personnes. Equit'aide travaille beaucoup avec les établissements médicaux sociaux. Leurs méthodologies similaires les rendent très complémentaires dans l'accompagnement des personnes et de leur projet individuel (évaluation, compte-rendu, bilan). L'association est équipée en matériel spécialisé, avec le souci du bien-être humain et équin. Un projet de selle adaptée aux poneys a d'ailleurs vu le jour grâce à du financement participatif.

1731
séances
par an

- L'équipe de professionnels est composée d'éducateurs spécialisés, d'équiciens et de professionnels du cheval.
- Les séances s'adressent aux enfants et aux adultes en situation de handicap.
- Un accueil à la journée est également possible.

► Le centre de formation au métier d'équicien

La profession d'équicien est à la croisée entre le moniteur d'équitation et l'éducateur spécialisé. Le croisement original de cette double compétence enrichit les possibilités éducatives au service du développement des personnes. La formation initiale se déroule en 3 années : la première année est consacrée à la découverte du milieu médico-social avec des stages en établissements spécialisés, la seconde est axée sur le cheval et la troisième se concentre sur la pratique aux côtés d'équiciens confirmés. Les futurs professionnels sont sélectionnés sur dossier de candidature, après le Bac. Il existe également un cursus en formation continue sur 2 ans. Une fois diplômés, ces professionnels pourront selon les possibilités exercer dans des établissements médico-sociaux ou créer leur propre activité.

35
étudiants
en équicie

- Les promotions comptent 10 à 12 personnes.
- Les étudiants viennent de toute la France, y compris hors métropole, mais aussi d'Allemagne et du Luxembourg.
- Pour se loger, les élèves sont à la recherche de colocations intergénérationnelles dans les villages.



► Les activités loisirs pour le grand public

Le centre équestre est aussi ouvert aux personnes valides. Avec l'idée d'approcher le cheval de façon différente, sans notion de compétition. Pas moins de 9 séances sont proposées chaque semaine, pour les enfants et les adultes. L'apprentissage se passe autant à pied, à côté du cheval, que sur son dos. Forfait découverte, abonnement annuel, stages pendant les vacances scolaires, journée avec les poneys, stage ados, spectacles... Equit'aide offre une foule d'activités pour développer la relation avec l'animal. Côté montures, le public peut travailler avec des chevaux, des poneys, des ânes et même un attelage. Côté installations, Equit'aide possède 2 carrières, 1 manège couvert et 1 semi-couvert. Le centre équestre dispose aussi de gîtes pour accueillir les familles.

**Activités
loisirs,
gîtes**

- Activités accessibles aux enfants dès 3 ans.
- 2 gîtes de 4/6 pers. sont à disposition pour les familles venant de loin et pour les loisirs.

↳ Equit'aide Handi-cheval Lorraine,
Ferme de Mange-Seuille • Lixières
Tél. 03 83 31 32 85
www.equitaide.com

ENTREN : le réseau des entrepreneurs du territoire

Contribuer à dynamiser l'économie locale, être attentif à l'emploi, échanger entre dirigeants...c'est toute l'ambition d'ENTREN

Pas si facile en milieu rural de se connaître entre dirigeants, d'échanger sur ses pratiques ou de partager ses difficultés. S'appuyer sur le réseau des entrepreneurs de Seille et Grand Couronné, c'est un avantage considérable. Patrick Brisse, Président de la jeune association ENTREN en est convaincu. Autour de lui, un large panel d'entreprises locales s'est rassemblé, de la TPE au grand groupe.

C'est en 2016, à la suite du 1^{er} évènement économique organisé par la Comcom, que 8 dirigeants du territoire se sont lancés dans l'aventure. Forts d'une énergie positive, ils se réunissent tous les 15 jours pour développer l'association qui compte déjà une trentaine d'adhérents. Ce réseau, ils le nommeront ENTREN, pour Entreprises en Territoire Rural de l'Est Nancéen. Son but, apporter de la visibilité aux commerçants, artisans et professions libérales qui font vivre le territoire. Les aider à se connaître et se faire connaître, encourager la proximité, le travail en "circuit court". L'idée de l'association, c'est aussi être force de proposition dans les relations avec les communes et la Comcom pour développer l'activité commerciale, s'impliquer dans les réflexions concernant l'emploi. Enfin, c'est animer le réseau avec des évènements ciblés, proposer des conférences au grand public, offrir aux petites entreprises un accès à des services similaires aux grandes entreprises, bénéficier des avantages de la mutualisation de services...

Toute cette synergie permet de maintenir l'activité économique et de créer des emplois en Seille et Grand Couronné. Car au-delà des échanges informels, naissent aussi des relations de travail, des opportunités, qui mettent en relation des porteurs de projets et des investisseurs.

*"Les entreprises du territoire,
c'est de l'emploi, c'est de la vie"*

Patrick Brisse, Président de l'association



▲ Patrick Brisse et Isabelle Nadolny

L'ANNUAIRE des entreprises locales pour les particuliers

Vous cherchez une entreprise près de chez vous ? Avant de vous tourner vers un annuaire téléphonique quelconque, rendez-vous sur l'annuaire en ligne d'ENTREN. Commerces, garage automobile, restauration, etc. les membres de l'association sont à votre service.

www.entren.fr



Des avantages pour les salariés

En adhérant à ENTREN, les très petites entreprises peuvent désormais bénéficier des mêmes avantages que les grandes. Grâce à son partenariat avec l'association Cezam, les salariés ont accès à un comité d'entreprise national proposant de nombreux tarifs réduits ou d'avantages pour leurs activités de loisirs, les vacances, les sorties culturelles, sportives ou touristiques. La carte Cezam bénéficie à toutes les personnes de l'entreprise : employés, chefs d'entreprise, auto-entrepreneurs. Un avantage particulièrement apprécié et un atout supplémentaire en période de recrutement. ENTREN a également en projets la négociation de tarifs pour les assurances, les centrales d'achat...



Vous aussi, rejoignez le réseau !

- ▶ Comment adhérer ? Téléchargez le bulletin d'adhésion en ligne ou demandez-le à info@entren.fr
- ▶ Le montant de l'adhésion est établi en fonction du nombre de salariés. Comptez 50€ à l'année pour 0 à 2 employés, 100€ jusqu'à 10 employés.
- ▶ Tous les collaborateurs de l'association sont bénévoles. Les seuls revenus sont les cotisations versées par les entreprises adhérentes. Ces revenus servent à organiser les différents événements de l'association, la communication...



Les circuits de proximité

C'est frais, c'est bon et ça vient d'ici

Manger local, on y pense souvent mais on ne sait pas toujours comment s'y prendre. Quelles sont les bonnes raisons d'opter pour les circuits courts de proximité ? Quelles sont les initiatives qui existent sur le territoire de Seille et Grand Couronné ? Où acheter ses produits ?
Ce dossier fait un tour, non exhaustif, des initiatives locales qui valorisent les circuits courts, pour favoriser une consommation et une économie locales. Suivez le guide et passez le pas...

-
- 16 ● **MANGER LOCAL**
Les bonnes raisons de consommer sur le territoire
 - 17 ● **DU CHAMP À L'ASSIETTE**
Les producteurs innovent pour répondre à vos besoins
 - 18 ● **OÙ ACHETER SES PRODUITS LOCAUX**
Les AMAP, les marchés fermiers, les magasins de producteurs de votre territoire
 - 19 ● **LA PAROLE À...**
Philippe Arnould, Vice-président à la Comcom



Manger local

Le circuit court alimentaire apparaît pour beaucoup comme une forme de distribution prometteuse, capable de rassurer les consommateurs et d'améliorer la situation des producteurs. Économie, environnement, santé... Il y a plein de bonnes raisons de préférer manger local.

Le circuit court, c'est quoi ?

Le circuit court est un circuit de distribution dans lequel intervient au maximum un intermédiaire entre le producteur et le consommateur. Ce modèle se caractérise par une double proximité : géographique et humaine. En outre, il défend le plus souvent la qualité des produits à travers une agriculture raisonnée ou bio.

Les bonnes raisons de manger local

Sur le plan économique, le circuit court joue un rôle important. En supprimant les intermédiaires, il valorise un tarif plus juste pour l'agriculteur et le client. Par ailleurs, il maintient l'emploi local. Sans compter qu'au niveau social, il favorise les échanges et développe la confiance entre les producteurs et les consommateurs. Manger local, c'est retrouver un lien au temps, aux saisons, aux saveurs. Enfin, du point de vue environnemental, les produits sont généralement vendus avec peu d'emballages et sont moins consommateurs de transports que les circuits classiques.

Consommer autrement

Ce qui pouvait passer, il y a quelques années encore, pour une "mode" ou une "tendance", est aujourd'hui partagé par de plus en plus de personnes. Sur votre territoire, une trentaine de producteurs vous proposent de la vente directe (fermes, AMAP, magasin de producteurs, marchés fermiers, fermes vertes). En 2018, 26 nouveaux projets seront lancés, dont un nouveau marché fermier à Eulmont. Consommer autour de votre domicile, c'est possible. Vous aussi, devenez un locavore !



TÉMOIGNAGE

Les circuits courts dans la vie de tous les jours

Rencontre avec Anne à Nomeny, maman de 2 enfants.

Pour Anne, le "consommer local" est une évidence et une habitude depuis 6 ans maintenant. "Fruits, légumes, viande, charcuterie, fromage, pain... J'achète tout ce que je peux trouver directement à la ferme, au marché, en coopératives ou en magasins de producteurs. Je me suis aussi arrangée pour partager le panier d'une collègue en AMAP. Il n'y a que les produits d'entretien et ceux que je ne trouve pas en circuit court que je prends en grandes surfaces" explique-t-elle. "Je me sens rassurée. Les produits sont frais, ils sont bons, ils ont du goût. En plus, j'ai le sentiment d'agir pour l'économie locale." Ce mode de consommation lui a demandé, au début, un peu d'adaptation. Mais elle s'est très vite organisée. Et quand elle a moins de temps, elle passe commande par internet et n'a plus qu'à récupérer son panier. Anne l'assure : "Il n'y a que du positif, y compris sur les tarifs. À qualité égale, c'est vraiment plus intéressant."

31*

PRODUCTEURS LOCAUX EN VENTE DIRECTE

* AVEC PARFOIS PLUSIEURS
PRODUITS



9

PRODUCTEURS D'OEUFS



7

PRODUCTEURS DE
VOLAILLES



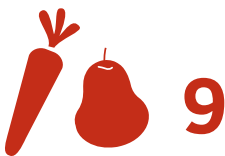
7

PRODUCTEURS DE
VIANDES



4

PRODUCTEURS DE LAIT



9

PRODUCTEURS DE FRUITS
ET LÉGUMES



8

PRODUCTEURS DE
BOISSONS



10

PRODUCTEURS DE
DOUCEURS



▲ Audrey François, la Ferme des Verts Pâturages à Éply

Du champ à l'assiette, les producteurs de Seille et Grand Couronné inventent chaque jour de nouvelles formes de distribution pour répondre à vos besoins.

Échapper au diktat des industriels et des intermédiaires

Pour beaucoup d'agriculteurs aujourd'hui, l'agriculture traditionnelle ne permet plus d'en vivre. Une avalanche de normes les étouffe, sans compter les charges importantes qui pèsent sur les exploitations. Pour dégager des marges suffisantes et échapper au diktat des industriels, des intermédiaires ou de la grande distribution, ils n'ont pas d'autre choix que de réinventer leur métier. Sur votre territoire, ils font preuve d'imagination et d'effort au quotidien, pour valoriser des modes de production plus sains et faire émerger de nouveaux systèmes de distribution.

Être innovant sur les débouchés et les services proposés

En s'engageant dans la vente en circuit court, les paysans de Seille et Grand Couronné déploient des trésors d'innovation tant sur les débouchés que sur les services qu'ils vous proposent. Drive fermier, commande en ligne, réseaux sociaux, distributeurs automatiques d'oeufs, conciergerie, ferme-auberge,

traiteur, paniers à la gare ferroviaire... Vos agriculteurs se dévouent chaque jour pour leurs clients, dans un monde 2.0.

Bien recevoir et répondre aux besoins des consommateurs

De plus en plus, les fermiers ont envie, et même besoin, d'être face au client, d'échanger avec lui, de répondre à ses questions et d'expliquer comment les aliments sont produits. D'autant que sur le territoire, ils sont toujours plus nombreux à être en rupture avec la culture du rendement, des engrais et des pesticides. Vos agriculteurs sont à la recherche d'une relation de qualité avec les consommateurs que vous êtes. Pour cela, ils ont développé un sens de l'écoute et du contact que l'on ne trouve pas en grandes surfaces. Ils vous donnent des idées de recettes, répondent à vos commandes "sur mesure", sont transparents en faisant visiter leurs installations ou en montrant leur façon de travailler. Le frais d'ici vous attend !

"Consommer local : un achat qui a du sens"

Où acheter ses produits locaux ?



Paniers hebdomadaires, marchés, magasins, les circuits de distribution sont nombreux sur votre territoire et s'adaptent à tous les modes de vie. Voici quelques pistes à explorer !



L'ABONNEMENT À UNE AMAP

Plus d'équité, plus de proximité, plus de transparence, plus de solidarité... Toutes ces valeurs sont portées par les Associations pour le Maintien d'une Agriculture Paysanne de proximité (AMAP). Vous vous engagez par contrat, en tant que consommateur, à acheter la production d'un ou de plusieurs producteurs locaux ; et grâce à cet engagement, vous maintenez et développez de l'agriculture à proximité de chez vous. C'est ainsi que la création de l'Amap'Zule en 2016 a favorisé

l'installation d'un maraîcher à Velaines-sous-Amance. Dans les paniers, vous retrouverez des fruits et des légumes, de la viande, de la volaille, des oeufs, du pain, des produits laitiers... Deux AMAP existent actuellement sur le territoire :

► L'AMAP du PICHOU à Amance ①
Contact : Nicolas BELLING 03 83 31 10 89

► L'AMAP'Zule à Champenoux ②
Contact : Christine DUMAY 06 86 87 20 24

LES MARCHÉS FERMIS

Pour retrouver vos producteurs sur un seul site et gagner du temps, rendez-vous sur les 2 marchés fermiers de la Seille. Douze producteurs sont présents (fruits et légumes, viande, produits laitiers, oeufs, escargots, miel, safran, cosmétiques) et vous proposent régulièrement des animations.

- À Jeandelaincourt ③ le 2^{ème} samedi du mois
- À Nomeny ④ le 4^{ème} samedi du mois
- Et bientôt à Eulmont



▲ La Croix du Jard

À LA FERME, SUR COMMANDE OU EN MAGASIN

Une trentaine de fermes vous ouvrent leurs portes sur le territoire de Seille et Grand Couronné. Généralement dotées d'un espace de vente, certaines vous proposent même un service de commande et de livraison. Il suffit de commander par téléphone ou par internet.

À Lâître-sous-Amance, le magasin spécialisé de La Croix du Jard ⑤ favorise le commerce équitable. Il vend plus de

200 produits, issus de 25 producteurs locaux, avec en plus un service "drive". À Lenoncourt cette fois, c'est le bar-épicerie "Le rural" ⑥ qui propose des paniers bio sur commande.

Enfin, vos petites surfaces locales à Bouxières-aux-Chênes, Brin-sur-Seille, Champenoux, Jeandelaincourt et Nomeny privilégient aussi des produits issus de l'agriculture locale. N'hésitez plus, devenez locavore !

Retrouvez la liste des producteurs locaux sur le site de la Comcom www.territoire-smgc.fr 

La parole à...

Pourquoi la Comcom s'intéresse-t-elle aux circuits courts ?

Philippe Arnould : "Les modèles économiques évoluent. Aujourd'hui, la filière agricole est à la croisée des chemins. Dans ce contexte, la Comcom se doit d'être un partenaire fort pour mettre en réseau les acteurs et construire des outils de soutien pertinents. Car il ne faut pas oublier que l'agriculture, c'est l'activité économique la plus importante de notre territoire, avec près de 400 emplois directs.

Le nombre considérable d'intermédiaires ne permet plus à l'agriculture de générer les moyens de s'assurer un avenir stable et serein. Les prix agricoles ne cessent de chuter, tandis que nous continuons d'acheter au prix fort dans les rayons alimentaires. Pour mieux vivre dans un monde qui change, les circuits courts locaux sont l'une des clés. Ils offrent une transparence sur la provenance et sur la façon de produire, tout en garantissant un prix juste aux agriculteurs et aux consommateurs."

Quels sont les freins à la consommation en circuits courts sur le territoire ?

Ph.A. : "La principale difficulté vient du consommateur. On a tous pris l'habitude de manger des produits hors saison, d'acheter nos viandes à l'unité, de nous diriger vers des produits transformés ou simples à cuisiner, tous achetés dans un lieu unique, faute de temps. Les circuits courts sont en rupture avec ce mode de consommation. Composer un repas demande plus de démarches. Parce qu'on ne trouve pas tous les produits au même endroit, qu'il s'agit parfois d'aliments qu'on ne sait plus cuisiner... Dans un contexte où le budget consacré par les ménages à l'alimentation est en baisse, le prix aussi est une vraie question."

Comment peut agir la Comcom sur ces freins et favoriser les circuits courts de manière générale ?

Ph.A. : "La recherche de nouveaux modes de distribution associe aussi bien les agriculteurs que les élus, les consommateurs et nos concitoyens d'une manière générale. La démarche est collective et il n'existe pas de modèles clés en main. Les territoires doivent innover et tenir compte de leurs spécificités. À court terme, la Comcom s'implique dans le soutien à la commercialisation des produits locaux. D'abord avec la promotion des producteurs et des marchés fermiers du territoire ; ensuite en réfléchissant à des outils d'accompagnement au développement commercial. Enfin, la Comcom s'engage dans la mise en réseau des acteurs des filières courtes et dans l'animation du débat avec le grand public. Dès le printemps, une première conférence aura lieu, en partenariat avec la Chambre d'Agriculture, pour sensibiliser à la question : où va l'agriculture demain ?"

Philippe Arnould

Vice-Président

de la Communauté de Communes

en charge de l'agriculture et des filières courtes





Les services publics à votre portée

Pour un accueil de proximité et une réponse à vos questions du quotidien, rendez-vous à la Maison de Services Au Public (MSAP). Quelles que soit vos interrogations ou votre situation, l'animatrice est à votre écoute.

La MSAP de Seille et Grand Couronné, portée par votre Comcom, permet à tous les habitants du territoire de retrouver une proximité avec différents services et interlocuteurs : Caf, Mission locale, Pôle Emploi, Cnam, Carsat, Saur... Grâce aux nombreux partenariats noués, ce service vous permet d'avoir des informations et des permanences au plus proche de chez vous, en fonction de vos besoins.

Un accueil de qualité et une réactivité optimale

Gwladys Deberg, votre animatrice à Champenoux, vous oriente et vous accompagne dans vos démarches du quotidien. Les liens forts qu'elle a tissés avec les partenaires lui permettent d'obtenir une réponse accélérée à vos questions spécifiques. Une réactivité bien plus forte parfois, que si vous vous étiez rendus vous-même auprès des services concernés.

Chaque année, de nouveaux partenaires

Le réseau de la MSAP de Seille et Grand Couronné ne cesse de s'agrandir. Parmi les derniers partenaires accueillis,

vous retrouverez l'Association lorraine pour l'accompagnement à la création d'activité ou encore les assistantes sociales de la Caf.

Les permanences, un vrai coup de pouce pour la population

Les permanences sont un atout indéniable. Plus besoin de vous déplacer jusqu'à Nancy pour certains services, fini les files d'attente trop longues ou les soucis de stationnement. Au contraire, vous avez enfin la possibilité d'échanger et d'approfondir avec des conseillers qui ont du temps à vous consacrer.

Deux MSAP maillent le territoire

Sur le territoire, chacun peut trouver une MSAP à moins de 20 min de son domicile. La MSAP communautaire se situe à Champenoux. La seconde est portée par La Poste, à Nomeny.

► MSAP Seille et Grand Couronné

tél. 03 83 31 03 51 • Champenoux
Lun, Mar, Ven (sans rdv)
8h30-12h30 et 13h30-16h30
Jeu 8h30-11h30 (sur rdv)

► MSAP La Poste • Nomeny

tél. 03 83 31 32 99

Votre MSAP communautaire en chiffres :



517
personnes
conseillées

chiffres 2016/2017



13
partenaires



Lundi**ACCUEIL DES PERSONNES ÂGÉES ET PERSONNES HANDICAPÉES**

Le 1^{er} lundi de chaque mois, le service territorial personnes âgées/personnes handicapées, créé par le Conseil Départemental de Meurthe-et-Moselle, est à votre disposition de 9h à 12h à la MSAP Seille et Grand Couronné • Champenoux.

► RDV au 03 83 80 02 38 Territoire Val de Lorraine

Mercredi**PERMANENCE CAF**

Le matin, une assistance sociale de la Caf vous reçoit et vous accompagne en cas de séparation ou divorce, de la perte d'un conjoint ou d'un enfant, de naissances multiples, d'impayés de loyers ou de logement indécemment.

► RDV tous les 15 jours au 03 83 31 03 51



©photo : Denis Coisne

Mercredi**RENDEZ-VOUS AVEC L'ESPACE INFOS ÉNERGIE**

Vous êtes locataires ou propriétaires ? Vous souhaitez faire des économies d'énergie ou vous avez des projets pour rénover ou isoler votre maison ? Rencontrez, l'après-midi, un conseiller de l'Espace Infos Energie Grand Est.

Permanences sur RDV.
Champenoux : les 2^{ème} et 4^{ème} mercredis du mois. Nomeny : 4^{ème} mercredi.

► www.eie-grandest.fr

Bientôt**RENCONTRES EMPLOI**

Courant 2018, une nouvelle permanence et des ateliers seront proposés pour accompagner tous les demandeurs d'emploi, avec la Mission Locale et la Maison Territoriale pour l'Emploi et la Formation du Val de Lorraine, elle-même porteuse du Plan Local Insertion Emploi.



Infos et agenda
msap@cc-gc.fr

Bien renseigner les habitants

Gwladys Deberg, animatrice à Champenoux

“Quelle que soit la question ou la situation, j'essaie toujours de rendre service aux personnes qui me sollicitent. Leurs demandes sont très variées. Cela va d'un conseil pour remplir un dossier de retraite ou une demande d'aides financières, à un appui pour maintenir des personnes en EHPAD, jusqu'à des questions plus

courantes comme la recherche d'un logement, un litige avec un opérateur de téléphonie, une demande d'acte de naissance... Pour moi, l'important c'est d'apporter une réponse rapide et juste. Et si je ne suis pas sûre, je me renseigne et je rappelle systématiquement les personnes. C'est l'esprit du service MSAP.”

Les nouveautés

Deux nouveaux partenariats sont en projets :

➤ l'une pour accompagner les femmes en situation difficile avec le Centre d'information aux droits des femmes et des familles

➤ l'autre concernant des consultations et conseils sur l'accès aux droits et à la justice

La transition énergétique du territoire

Les 42 communes innovent et portent une dynamique d'excellence pour la croissance verte

La Loi de transition énergétique place les intercommunalités au cœur de l'action. Considéré comme territoire d'excellence pour ses initiatives, Seille et Grand Couronné a reçu le label "Territoire à Énergie Positive pour la Croissance Verte". La Communauté de communes oeuvre pour instaurer une vraie dynamique dans la lutte contre le changement climatique, la maîtrise des consommations d'énergie, la promotion d'énergies renouvelables, l'amélioration de la qualité de l'air.



Éclairage public

Poste le plus représentatif des consommations d'énergie, financièrement lourd, avec un impact négatif fort sur l'environnement, l'éclairage public représente un enjeu crucial de la transition énergétique. Plus de la moitié des communes sont passées à l'action, en entreprenant d'importants travaux de remplacement de luminaires. Grâce au passage à la technologie LED, les villages se dotent d'un matériel plus économe en énergie, garantissant un éclairage plus efficace et de réelles économies.

Par l'intermédiaire de nombreux dispositifs d'aides financières, l'accès à ce matériel performant se fait à un coût plus raisonnable. L'investissement est donc moins lourd, pour un résultat qui se voit.



Isolation

Malgré quelques initiatives, le patrimoine immobilier des villages, généralement ancien, demeure peu ou mal isolé. Pour lutter contre les fuites de chaleur et le gaspillage d'énergie qui en découle, les communes de Seille et Grand Couronné s'engagent dans des travaux d'isolation thermique conséquents (changement de vitrages à Nomeny et Cerville, dalle isolante à Mailly-sur-Seille). Mieux isolées, vos mairies, vos écoles, vos salles polyvalentes, deviennent plus économes et plus confortables. Au-delà de la réduction des factures, une nouvelle réflexion s'engage à présent

sur le bruit et la chaleur estivale, afin de garantir un meilleur accueil des usagers quelle que soit la saison.

"jusqu'à plus de 50% d'économie d'énergie"





Énergie propre

A l'heure où les questions sur le nucléaire et les énergies fossiles font l'actualité, certaines communes se sont emparées de cette question de l'énergie propre. L'initiative d'Erbéviller-sur-Amezule d'installer des panneaux solaires sur le toit de la mairie pour la chauffer, se démarque par son originalité. Pour la Comcom, l'engagement dans la démarche "Territoire à Énergie Positive" s'inscrit dans cette volonté de travailler avec les communes sur plusieurs thématiques : définir le potentiel énergétique du territoire, favoriser l'émergence de filières de production d'énergies (éolien, photovoltaïque, méthanisation, filière bois énergie, etc.), développer la mobilité durable...



Économie sociale et solidaire

Derrière le concept d'économie sociale et solidaire, on retrouve la volonté d'entrepreneurs, d'associations, de fondations, de proposer des modes d'organisation et de gestion plus coopératifs et participatifs. Accompagnée par le Département de Meurthe-et-Moselle, la ComCom travaille avec les professionnels du territoire pour développer cette tendance fondée sur un principe de solidarité, d'équité et d'utilité sociale.



Biodiversité

Protection des pollinisateurs et des abeilles, mise en valeur des Espaces Naturels Sensibles (zones humides, prairies calcaires...) renaturation des cours d'eau, etc., les actions portées par le territoire de Seille et Grand Couronné ne manquent pas. Ces actions vont prendre de plus en plus d'ampleur au fil du temps, afin de protéger et valoriser l'environnement remarquable qui vous entoure. Elles accompagnent d'autres opérations plus spécifiques, comme la plantation d'arbustes autour des stations d'épuration.



Chauffage

Les solutions de chauffage ont fortement évolué ces dernières années : poêle à granulés, pompe à chaleur, chaudière à condensation, radiateur hautes performances... En s'appuyant sur l'expertise d'organismes tels que l'ALEC ou le CAUE, les villages intègrent ces technologies dans leurs projets de rénovations ou de constructions neuves. Ce large éventail de possibilités permet d'opter pour un matériel adapté aux usages et à la configuration des lieux. Couplé à une isolation thermique de qualité, cela permet de réduire de façon significative la facture annuelle, tout en prolongeant la durée de vie des bâtiments.

Ainsi, le coût de chauffage d'un bâtiment tel que l'école intercommunale à Jeandelaincourt s'élève environ à 1 400€ par an pour une surface de 2 136 m². Autre exemple, et non des moindres, celui du projet porté par la commune de Velaine-sous-Amance. Dépourvue de salle polyvalente, la municipalité a fait le pari d'une construction passive. Les besoins en chauffage de cet équipement à très basse consommation seront ainsi comblés par les apports solaires et les apports internes. Plus besoin de système de chauffage conventionnel et donc plus de facture.

Les déchets de jardin et de cuisine

Pas toujours facile de savoir quoi faire de ces déchets organiques et pourtant, ils sont utiles. Découvrez comment les valoriser dans votre jardin pour nourrir la terre, limiter les mauvaises herbes, et vous faciliter la vie.

1 ÉVITER LES DÉCHETS

- Une coupe haute de votre pelouse (7-10cm) ralentit sa croissance.
- Préférez des végétaux à croissance lente pour les haies.
- Évitez le gaspillage alimentaire.

2 UTILISER LES DÉCHETS DU JARDIN

- **Le paillage** : utiliser l'herbe tondue pour pailler vos arbustes et le potager.
- **Le mulching** : tondre sans ramasser l'herbe
- **Les branchages** : laisser un tas de branchages au fond du jardin pour accueillir la petite faune (un hérisson dans votre jardin vous débarrassera des escargots et limaces).

3 COMPOSTER

- **Les matières sèches** : feuilles mortes, broyat, rouleaux essuie-tout...
- **Les matières humides** : épluchures de fruits et de légumes, restes de repas d'origine végétale, marc de café, sachets de thé...

Mettez 1/3 de matières sèches pour 2/3 de matières humides et bien mélanger.

PLUS C'EST PETIT, MIEUX C'EST !

Coupez tous vos apports en petits morceaux

3 RÈGLES D'OR

- L'aération
- L'équilibre des matières
- L'humidité

Le composteur doit être posé sur l'herbe



Le règlement sanitaire départemental **interdit** le brûlage des déchets verts dans son jardin.

4

NOURRIR LES ANIMAUX

Les poules picorent la pelouse et mangent également certains déchets de cuisine.

5

POUR VOUS AIDER

- Acheter un composteur à petit prix, auprès de votre Comcom : en bois 400L à 35€ / 1 000L à 40€ ou en plastique 400L à 32€
- Avec l'aide des guides composteurs/pailleurs : un réseau de bénévoles à votre disposition au 03 83 31 74 37

TROP DE DÉCHETS ? 6

Utilisez les structures mises à disposition par votre Comcom : la déchèterie de Nomeny ou les plateformes de déchets verts de Laître s/s Amance et Buissoncourt. **Rappel : il est interdit de déposer les déchets verts dans les déchèteries du Grand Nancy.**

Économiser l'énergie au quotidien

TOP 5 des gestes et astuces du quotidien pour réduire vos factures de chauffage et d'eau

1 • Baisser la température de 1 à 3°C en votre absence

Lorsque vous vous absentez ou que vous dormez, réduisez légèrement la température. Une baisse de 3°C pendant 6 heures permet de réaliser 20% d'économie. Ce chiffre peut grimper à 25% pour 8 heures. Adaptez aussi la température des pièces les moins occupées. En baissant de 1°C leur température avec porte fermée, vous réduirez de 7 à 10% vos consommations.

2 • Faire la chasse aux courants d'air

Repérez et calfeutrez les courants d'air des fenêtres, portes, trappes, conduits et prises électriques. Cette chasse peut permettre une économie d'énergie d'environ 10% ! N'obstruez pas les bouches d'aération, votre santé est en jeu.

3 • Régler la température de l'eau chaude

L'eau chaude sanitaire peut être produite entre 55 et 60°C, voire moins surtout si la production est instantanée (chaudière).

Astuce : arrêtez la production d'eau chaude dès que vous vous absentez plus de 3 jours.

4 • Installer des limiteurs de débit d'eau

Ces petites cartouches rondes de couleur, également appelées «mousseurs», ajoutent de l'air dans l'eau et limitent donc la quantité d'eau s'écoulant du robinet. La consommation d'eau peut ainsi passer de 15L. à 2,5L. par minute. Vous pouvez aussi installer des réducteurs de débit pour la douche entre le robinet et le flexible, ainsi que des douchettes économes.

5 • Placer un film réfléchissant derrière les radiateurs

En installant des panneaux réfléchissants derrière les radiateurs situés sur les murs extérieurs non isolés, vous pouvez améliorer leur performance de 5 à 10 %. Ces films permettent de renvoyer la chaleur émise dans la pièce plutôt que de la laisser se dissiper dans le mur froid.



L'atelier des outils

Comment mesurer et améliorer la qualité de son habitat ? L'Espace Info Energie vous prête gratuitement du matériel pour réaliser des mesures chez vous : humidimètre, thermomètre de surface, caméra thermique, wattmètre, mesureur de champ électromagnétique...



Les balades thermographiques

Jusqu'en mars, parcourez les rues de votre commune et visionnez à l'aide d'une caméra thermique les pertes d'énergie de votre habitat. Prenez conscience des points forts et des points faibles des constructions, puis recevez en direct des conseils et astuces pour corriger ceux-ci. Une animation gratuite et ouverte à tous.

 www.eie-grandest.fr

Permanences :

- Nomeny 03 83 64 98 04
- Champenoux 03 83 37 25 87

LA COMPAGNIE "TOUT VA BIEN" PRÉSENTE AUX FRONTIÈRES DU JEU

Un projet culturel dynamique et expérimental autour de la Compagnie «Tout va bien», s'ouvre pour 3 ans sur le territoire. Virgine Marouzé, metteur en scène, travaille avec des acteurs extraordinaires en situation de handicap psychique et mental. Pour approfondir leur jeu d'acteurs, les artistes accueillent tous les habitants, au cours de plusieurs sessions pratiques. Venez observer les répétitions et nourrir leur création de vos impressions durant les **ateliers ouverts**. Et pour les comédiens amateurs, venez jouer avec ces comédiens pas comme les autres pendant les **ateliers mixtes**.

PROCHAINES DATES

ATELIERS OUVERTS

20 janv. & 17 mars 10h-12h • Eulmont
salle polyvalente

Assistez au travail en cours et donnez vos impressions

ATELIERS MIXTES

25 mars & 2 avril, 8 & 10 mai • Amance
salle du Petit Mont

Appel aux comédiens amateurs : venez jouer avec les comédiens extraordinaires !

©photo : Maxime Huyghe

+ de sorties sur le territoire

L'Agenda de janvier à avril



Vous cherchez des idées de sorties près de chez vous ? L'agenda des sorties de Seille et Grand Couronné vient de paraître. Si

vous ne l'avez pas reçu dans votre boîte aux lettres, il est disponible dans divers points de diffusion (commerces, médecins) en mairie, à la Comcom (sites de Champenoux et Nomeny) ou en téléchargement libre :

www.territoire-smgc.fr

La Maison du Sel



La nouvelle saison culturelle de la Maison du Sel démarre le 2 avril 2018 avec sa réouverture au grand public.

L'observatoire des oiseaux et des paysages reste en accès libre et gratuit, tout au long de l'année.

[Infos : www.lamaisondusel.fr](http://www.lamaisondusel.fr)

Centenaire 1918



Dès juin, de nombreux événements se dérouleront sur le territoire pour commémorer le centenaire de l'armistice de la 1^{ère} guerre mondiale. Un grand temps fort sur le thème de la paix

www.territoire-smgc.fr

LE PÔLE MUSICAL COMMUNAUTAIRE
ET L'ÉCOLE DE MUSIQUE DU GRAND COURONNÉ
VOUS INVITENT



QUI A
TUÉ ?



AVEC
QUELLE
ARME ?



OÙ ?

CONCERT CLUEDO

LES INDICES SE CACHENT
DANS LES CHANSONS

SALLE DES FÊTES
SAMEDI 27 JANVIER 2018 - 17H



ENTRÉE LIBRE

PETITE RESTAURATION SUR PLACE